



форсайт.
**СВОДНАЯ
ОТЧЕТНОСТЬ**

Форсайт. Сводная отчетность

Комплексный инструмент для создания
и управления системами отчетности



О продукте



форсайт. Сводная отчетность

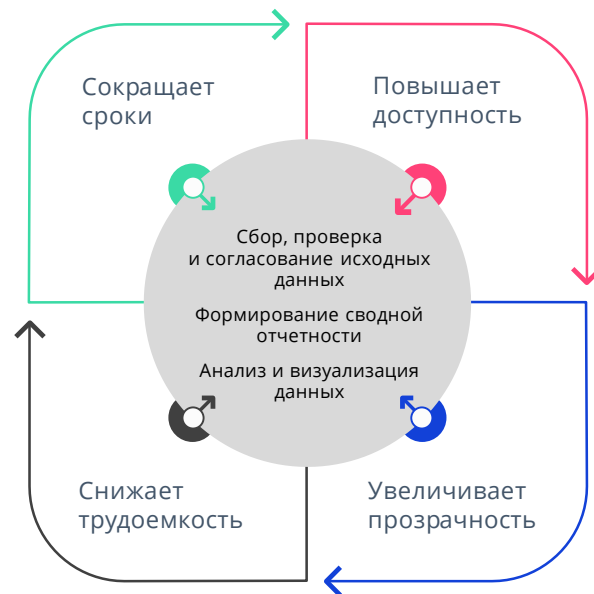
Продукт для комплексного решения задач по созданию и управлению системами отчетности для корпоративных и государственных заказчиков



Участники процессов

Создатели и потребители производственной, бухгалтерской, управленческой, статистической и аналитической отчетности в организациях и предприятиях с различной отраслевой направленностью

Продукт включен в Реестр отечественного ПО



Цели внедрения продукта

- Автоматизация процессов сбора и формирования управленческой отчетности по различным показателям деятельности (производственные, финансово-экономические)
- Управление регламентом сбора отчетности с подотчетных структур, конструирование форм сбора данных
- Унификация методологии контроля и проверки собираемых данных, формирования на их основе сводной отчетности
- Централизованное хранилище данных по показателям деятельности компании с возможностью детализации до подотчетных единиц
- Формирование аналитической отчетности по собираемым данным, мониторинг и анализ показателей управленческой отчетности

Задачи



Формирование и ведение нормативно-справочной информации



Конструирование хранилища данных и показателей отчетности



Интеграция с источниками внешних данных и настройка мэппинга для информационного обмена



Настройка процессов и регламентов сбора и входного контроля первичных данных



Настройка алгоритмов расчета вычисляемых показателей



Настройка инструментов контроля качества данных (Data Quality Management)



Настройка форм ввода и форм сводной отчетности



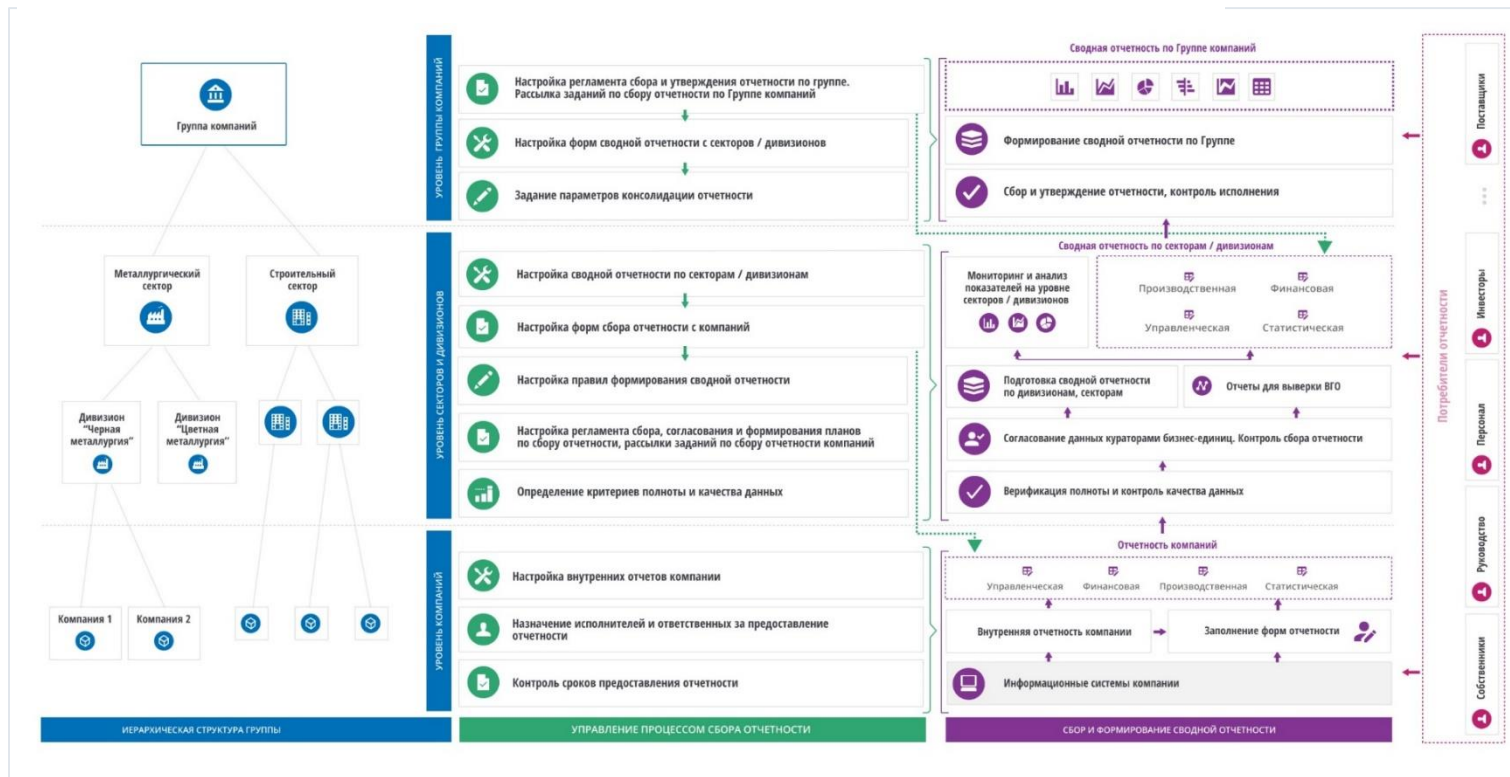
Формирование отчетов об исполнении планов и бюджетов



Анализ данных по показателям Планов и бюджетов

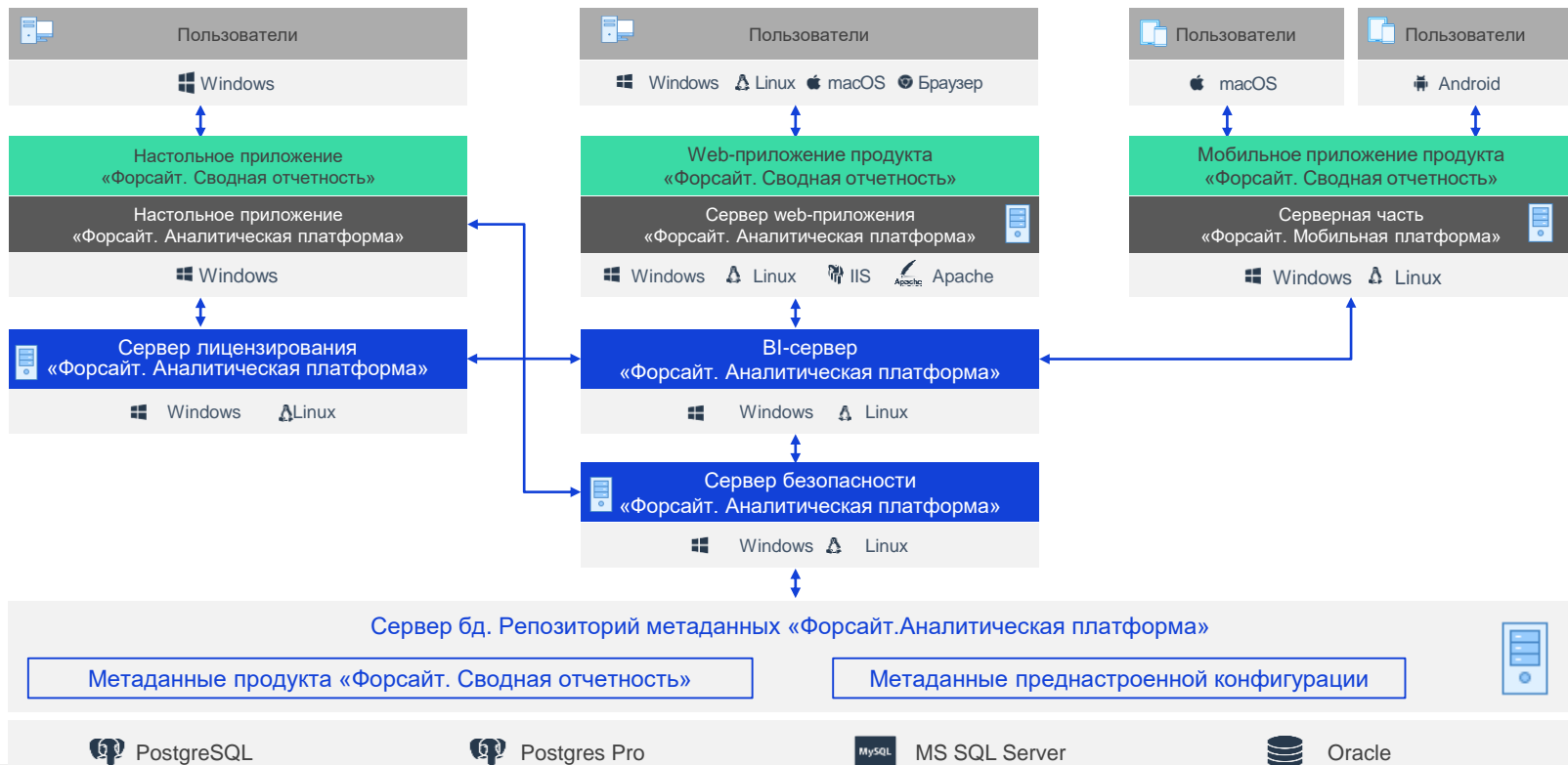
Структура продукта

Схема организации сбора и формирования сводной отчетности



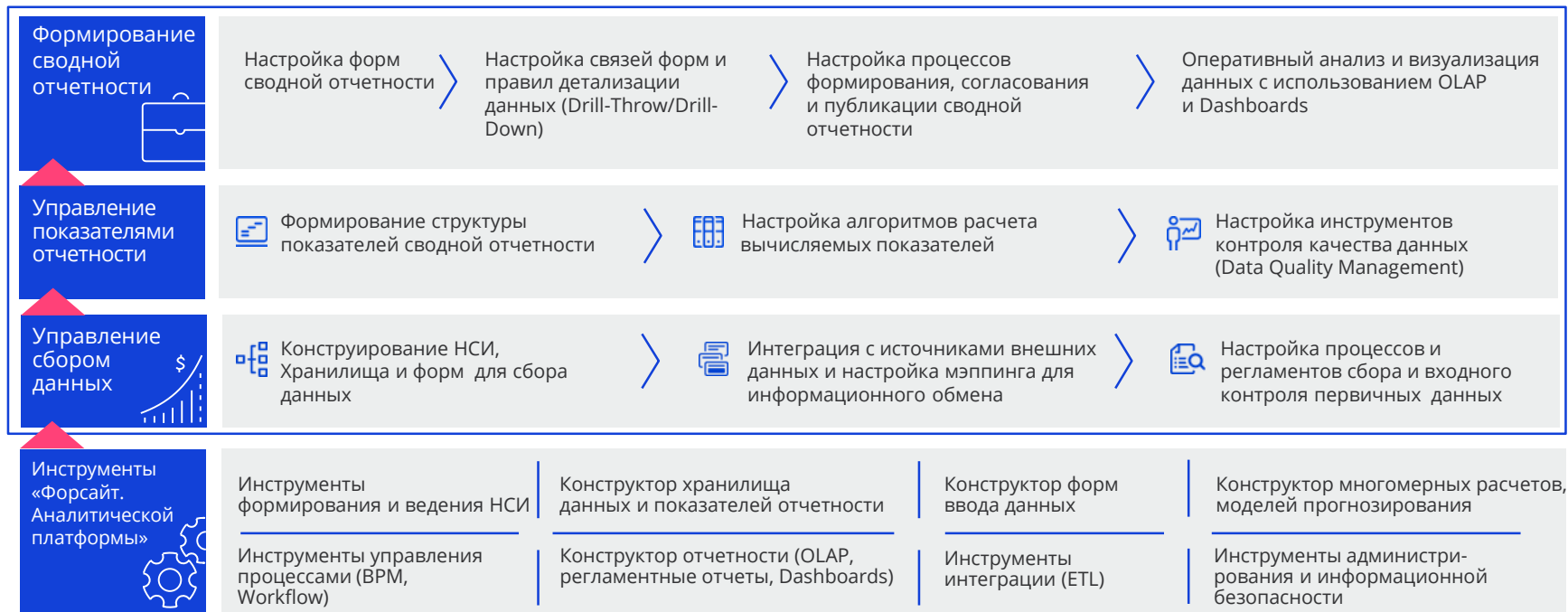
Структура продукта

Техническая архитектура программного продукта



Структура продукта

Функциональная архитектура программного продукта



Функциональность продукта

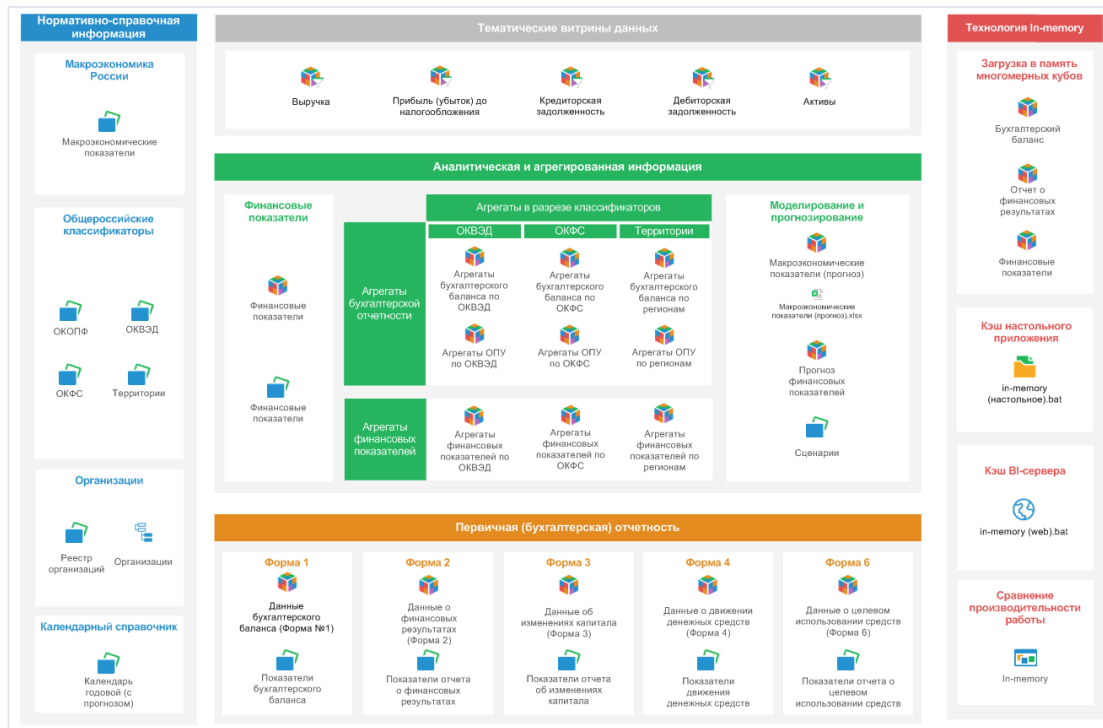
Управление сбором данных

- Настройка НСИ и многомерного хранилища данных для организации сбора данных
- Настройка инструментов кэширования многомерных кубов (In-memory)
- «Быстрый» конструктор форм сбора
- Ввод данные в интерактивные формы сбора данных
- Персонализированная настройка форм сбора
- Настройка ETL-инструментов для интеграции с источниками внешних данных, в т.ч. через web-сервисы
- Настройка мэппинга для информационного обмена
- Настройки контролей и уведомлений об ошибках
- Настройка бизнес-процессов сбора данных
- Ведение календаря и регламента сбора
- Уведомления о сроках заполнения форм
- Проведение и индикация хода сбора и согласования входных данных
- Мониторинг и контроль хода сбора данных

Функциональность продукта

Управление сбором данных

Инструменты конструирования и ведения НСИ и хранилища данных



Функциональность продукта

Управление сбором данных

Встроенные инструменты кэширования многомерных кубов (In-memory)



Функциональность продукта

Управление сбором данных

Настройка форм ввода
и форм сводной отчетности

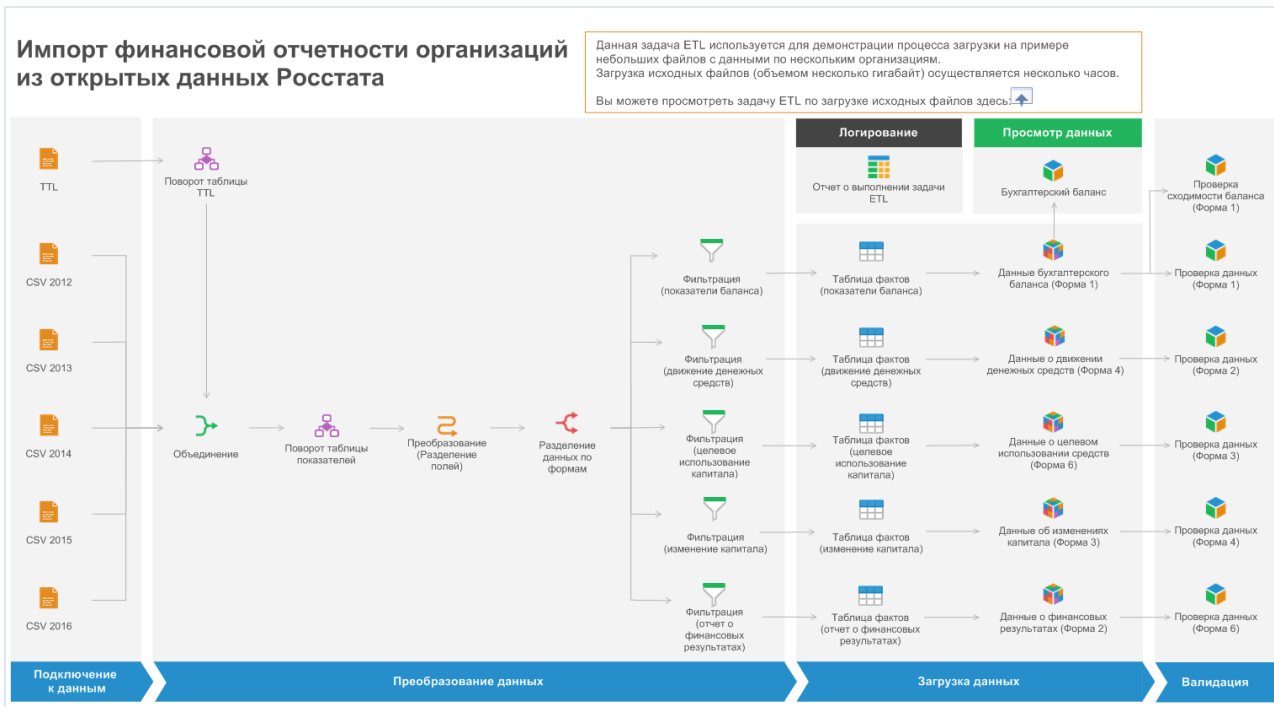
Обнаружено 11 ячеек с ошибками: Необходимо заполнить обязательные атрибуты

Статья расходов	I квартал	Январь	Февраль	Март	II квартал
Итого	78 397,94	24 057,13	28 302,51	26 038,31	82
1. Социальные расходы	59 354,19	18 213,38	21 427,51	19 713,31	62
1.1 Выплаты из ФЭП - социальный отпуск	379,49	116,45	137,00	126,04	
1.2 Выплаты соц. характера работникам	40 503,05	12 428,73	14 622,04	13 452,27	42
1.2.1 Материальная помощь	37 622,25	11 544,73	13 582,04	12 495,47	39
1.2.1.1 Материальная помощь в денежной форме работникам	1 083,07	332,35	391,00	359,72	1
1.2.1.2 Материальная помощь на рождение ребенка работникам	36 539,18	11 212,38	13 191,04	12 135,75	38
1.2.2 пособия	191,10	365,50	430,00	395,60	1
1.2.3 Подарки детям	747,90	229,50		248,40	
1.2.4. Прочие выплаты работникам	941,80	289,00	340,00	312,80	
1.3 Оздоровление работников	6 998,23	2 147,47	2 526,44	2 324,32	7
1.3.1 Оздоровление работников(вредные условия)	206,52	63,50	74,70	68,72	
1.3.2 Оздоровление детей	63,71	19,55	23,00	21,16	
1.3.3 Оздоровление работников через ДМС	5 139,78	1 577,19	1 855,52	1 707,08	
1.3.4 Оздоровление детей через ДМС	1 560,12	478,74	563,22	518,16	1
1.3.5 Доставка детей в оздоровительные учреждения	27,70	8,50	10,00	9,20	
1.4 Обеспечение питанием работников	2 216,00	680,00	800,00	736,00	2
1.5 Спортивная деятельность	2 321,26	712,30	838,00	770,96	2
1.5.1 Награждение призами	249,30	76,50	90,00	82,80	
1.5.2 Командировочные спортсменам	664,80	204,00	240,00	220,80	
1.5.3 Организация спортивно-массовых мероприятий	1 407,16	431,80	508,00	467,36	1
1.6 Социальные программы для ветеранов	2 243,70	688,50	810,00	745,20	2

Функциональность продукта

Управление сбором данных

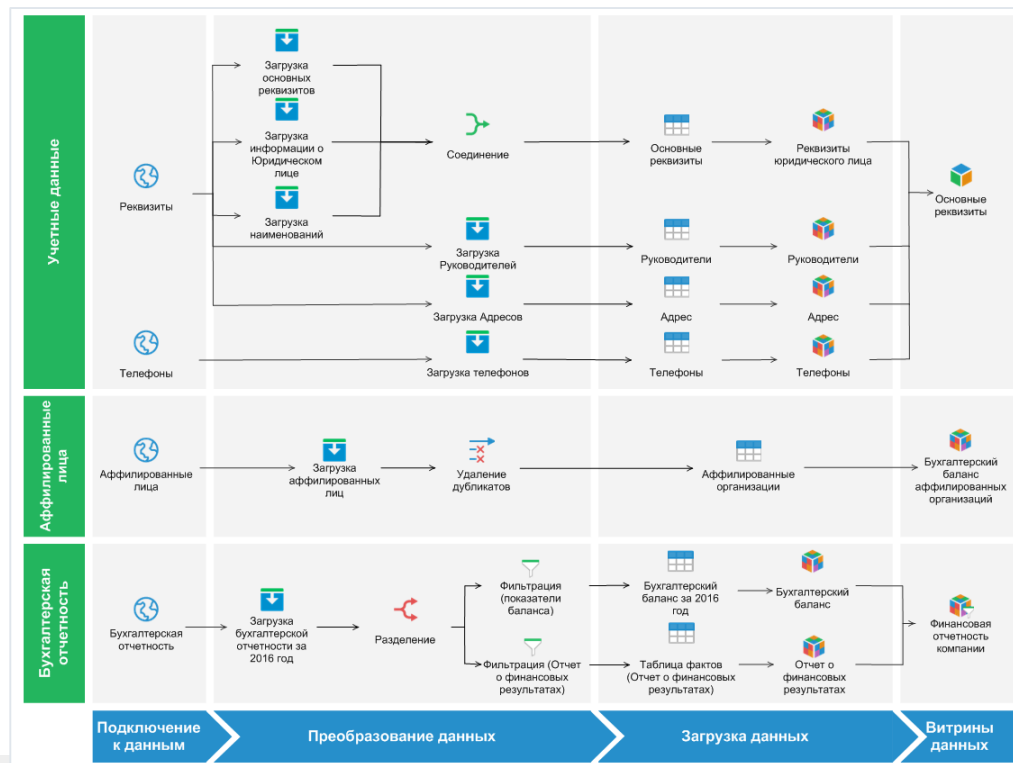
Интеграция с источниками внешних данных и настройка мэппинга для информационного обмена



Функциональность продукта

Управление сбором данных

Возможность загрузки внешних данных через web-сервисы



Функциональность продукта

Управление сбором данных

Настройка процессов и регламентов сбора и входного контроля первичных данных

The screenshot displays a software interface for managing business processes. The main window title is "1.1. Бюджет расходов на страхование - формирование, утверждение на уровне юр.лиц - Настройка бизнес-процесса". The interface includes a navigation menu on the left with options like "Настройка и параметры", "Объекты полномочий", "Добавить этап", "Добавить шаг", "Удалить", "Симуляция", "Запустить", and "Перейти к мониторингу". The main area shows a process flow diagram titled "Бюджет расходов на страхование - формирование, утверждение на уровне юр.лиц". The flow consists of three main stages: "Формирование данных", "Утверждение данных на уровне юр.лиц", and "Внешний контроль лимитируемых расходов". Under "Формирование данных", there is a sub-step "Ввод данных по расходам на страхование по объектам страхования". A dialog box titled "Мастер шага ввода данных" is open, showing configuration for this step. The dialog includes fields for "Объект полномочий процесса" (Расходы на страхование), "Роль доступа" (INS_FORM), "Форма ввода" (Бюджет расходов на страхование), and "Срок выполнения шага" (1 день). The "Описание шага" field is currently empty.

Функциональность продукта

Управление сбором данных

Мониторинг выполнения процессов сбора и согласования первичных данных

Отчетность > Плановые задания

Мониторинг согласований

План Факт Период Апрель 2017

Компания / Департамент / Отдел	Утверждено Компанией			Согласовано в ГК		Количество заданий, включенных в план	
	Сформировано	Согласовано	Утверждено	Согласовано руководителем отдела	Согласовано Директором Департамента	Компания	ГК
Группа компаний	22 из 22	20 из 22	15 из 22	12 из 22	11 из 22	2 647	2 651
Компания 1		70%	58%	54%	41%	2 149	2 153
Департамент охраны труда		40%	20%	0%	0%	384	385
Отдел охраны труда и организации аудитов системы	✓	✓	✓	✗	✗	69	68
Отдел промышленной безопасности	✓	✓	✗	✗	✗	81	81
Отдел пожарной безопасности	✓	✗	✗	✗	✗	118	120
Отдел экологической безопасности	✓	✗	✗	✗	✗	41	41
Служба безопасности дорожного движения	✗	✗	✗	✗	✗	75	75
Предприятие 1	50%	0%	0%	0%	0%	28	28
Департамент инвестиционных проектов		50%	50%	50%	25%	453	453
Отдел капитального строительства	✓	✗	✓	✓	✗	93	93
Отдел комплектации	✓	✓	✓	✓	✓	139	139
Отдел подготовки производства	✗	✗	✗	✗	✗	146	146
Управление проектирования	✗	✓	✗	✗	✗	75	75
Департамент программы		80%	60%	60%	40%	500	501
Отдел планирования программ ТПР и КР	✓	✓	✓	✓	✓	69	69
Отдел сопровождения ПИР объектов ТПР и КР	✓	✓	✓	✓	✓	74	75
Отдел организации производства работ	✓	✓	✓	✓	✗	146	146
Отдел производства ТПР и КР	✓	✓	✗	✗	✗	130	130
Отдел сопровождения поставок МТР	✓	✗	✗	✗	✗	81	81
Департамент налзона за строительным контролем		75%	50%	50%	50%	282	284

Powered by Prognoz Platform

Функциональность продукта

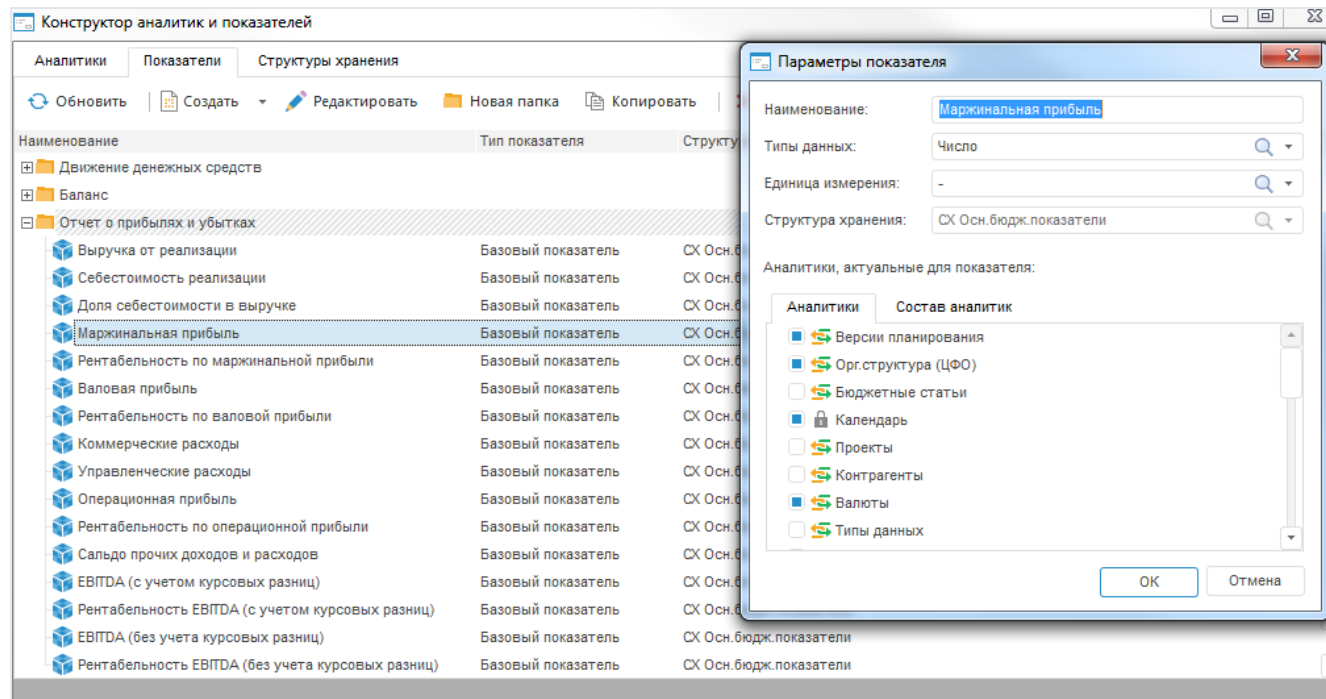
Управление показателями отчетности

- Ведение реестра показателей сводной отчетности
- Настройка алгоритмов расчета вычисляемых показателей
- Настройка алгоритмов агрегации показателей
- Настройка формул в расчетных блоках алгоритмов
- Настройка правил расчета накопленных итогов в зависимости от типа показателя
- Настройка связей показателей и правил детализации показателей (drill-down & drill-through)
- Настройка правил и форм контроля качества данных
- Настройка процессов расчета и контроля вычисляемых показателей
- Настройка правил и алгоритмов аллокации показателей
- Настройка правил и алгоритмов консолидации показателей сводной отчетности

Функциональность продукта

Управление показателями отчетности

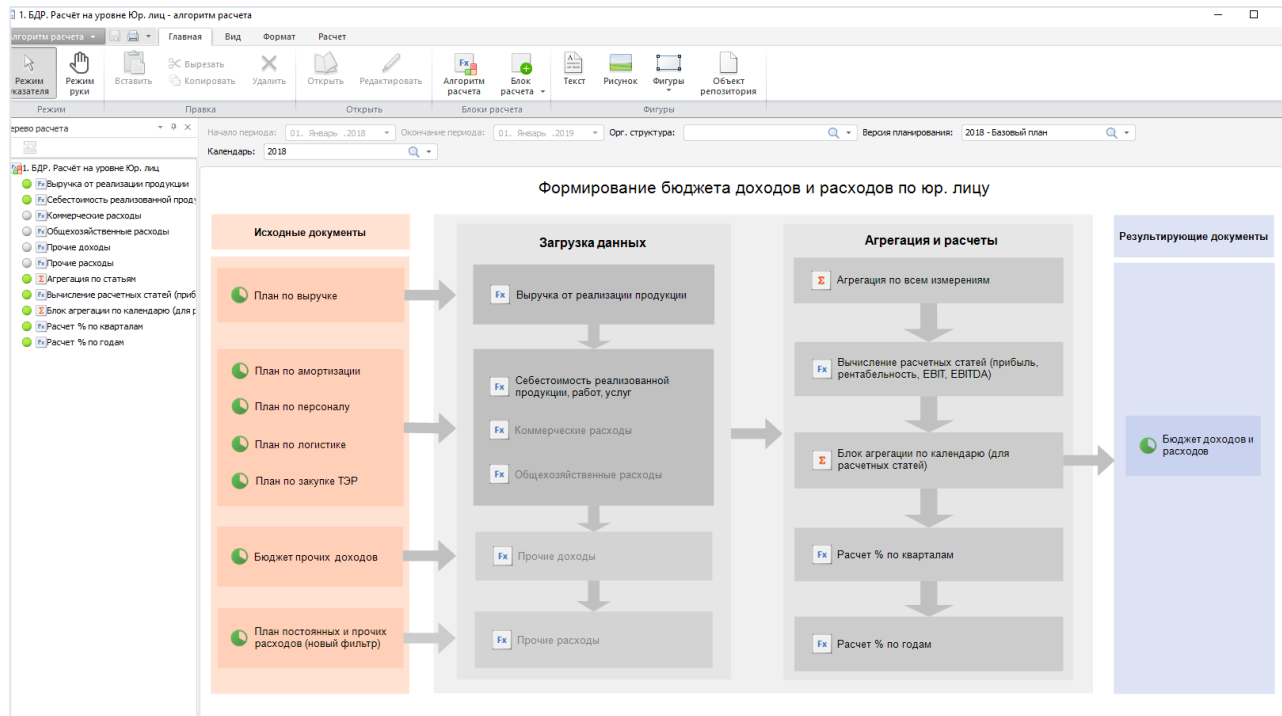
Настройка процессов
Конструирование хранилища
данных и показателей
отчетности



Функциональность продукта

Управление показателями отчетности

Настройка процессов
Настройка алгоритмов расчета
вычисляемых показателей



Функциональность продукта

Управление показателями отчетности

Интерфейс настройки формул
в расчетных блоках
алгоритмов

Загрузка данных из операционных бюджетов - редактор формул

[M] Бюджетные статьи = Сырье и материалы, ГКИ, ТМЦ для производства продукции (без материалов для ремонта)

Шаг динамики: Месячная

Операнды: Значение из источника, Значение атрибута

Функции: Постоянные и прочие расходы

Агрегация: Нет

Отобразить связанные измерения

[M] Бюджетные статьи

Использовать выбранные элементы

- Всего
 - Не указано
 - План по инвестициям (по начислению)
 - Бюджет продаж
 - Постоянные и прочие расходы
 - Всего постоянных и прочих расходов
 - Общепроизводственные постоянные расходы
 - Сырье и материалы, ГКИ, ТМЦ для общепроизводственных материалов на общепроизводственные расходы на инструмент и оснастку
 - ГСМ для общепроизводственных активов
 - сפע. одежда, сפע. питание, сפע. жиры
 - малоценные быстрознашиваемые предмет
 - прочие материальные затраты (общепроизводственные)
 - Расходы на ТЭР и коммунальные услуги (общепроизводственные)
 - Услуги сторонних организаций (общепроизводственные)

[M] ТМЦ и услуги

Календарь

Изменить операнд Вставить как новый

Сохранить Закрыть

Функциональность продукта

Формирование сводной отчетности

- Настройка интерактивных форм сводной отчетности
- Настройка связей форм и правил детализации данных в формах
- Настройка процессов формирования и согласования сводной отчетности
- Настройка оповещений о событиях
- Выверка данных в сводных отчетах
- Публикация форм и настройка доступа к ним
- Настройка регламентных отчетов для печати
- Настройка OLAP-отчетов для оперативного анализа входящих данных и сводных показателей
- Настройка аналитических панелей для визуализации данных

Функциональность продукта

Формирование сводной отчетности

Контроль качества данных
(Data Quality Management)

Мониторинг конструкций

Реестры и формы ввода данных

- Реестр зданий и сооружений
- Сводная информация об обследованиях
- Контроль данных Реестра

Регламентные отчеты

- План-график технического обслуживания
- Календарный план по безопасности зданий и сооружений
- Календарный план по безопасности зданий
- Сводные данные по обследованию зданий (сооружений)
- Информация по обследованию зданий и сооружений
- Сводная информация об обследованиях

Консолидированная отчетность по предприятию (Форма 1)

Год: 2016

Организация: Закрытое акционерное общество "Ремонтно-строительный комплекс "Урала"

Скорректированная отчетность по группам (Форма 1)		
Исходные данные	Корректировка	Скорректированные данные
БУХГАЛТЕРСКИЙ БАЛАНС		
Всего активов		
290 322 000,00		290 322 000,00
Итого внеоборотных активов		
15 241 000,00		15 241 000,00
Нематериальные активы		
		0,00
Результаты исследований и разработок		
		0,00
Нематериальные поисковые активы		
		0,00
Материальные поисковые активы		
		0,00
Основные средства		
8 149 000,00		8 149 000,00
Доходные вложения в материальные ценности		
		0,00
Финансовые вложения		
		0,00
Отложенные налоговые активы		
7 001 000,00		7 001 000,00
Прочие внеоборотные активы		
91 000,00		91 000,00
Итого оборотных активов		
275 081 000,00		275 081 000,00
Запасы		
62 067 000,00		62 067 000,00
Налог на добавленную стоимость по приобретенным ценностям		
1 203 000,00		1 203 000,00
Дебиторская задолженность		
177 171 000,00		177 171 000,00

Функциональность продукта

Формирование сводной отчетности

Настройка связей форм и правил детализации данных

Бюджет доходов и расходов - Просмотр

Форма выкладки: ГЛАВНАЯ ТАБЛИЦА ПОЛЬЗОВАТЕЛЬСКИЕ ФУНКЦИИ

Создать запись Удалить запись Развернуть все Свернуть все Сортировка Фильтрация Описание формулы Оптика

Объект: Таблица: -25 + 90 + 30 + 30

Лист 1

Версия планирования: 2018 - Базовый план Орг. структура: ООО "Машностроение-1" Валюта: РОССИЙСКИЙ РУБЛЬ

Бюджет доходов и расходов

Версия планирования: 2018 - Базовый план
Орг. структура: ООО "Машностроение-1"
Валюта: РОССИЙСКИЙ РУБЛЬ

Наименования статей / Ед. изм.	2018	I квартал 2018	янв 2018	фев 2018	мар 2018	II квартал 2018	апр 2018	май 2018	июн 2018	III квартал 2018	июл 2018	авг 2018	сен 2018	IV квартал 2018	окт 2018	
Выручка от реализации продукции	тыс. руб.	429 853,00	112 885,00	32 951,00	39 664,00	41 923,00	114 486,00	46 456,00	39 893,00	29 133,00	27 218,00	26 244,00	20 896,00	20 239,00	105 063,00	36 929,00
Себестоимость реализованной продукции	тыс. руб.	140 773,00	36 222,00	11 176,00	12 250,00	12 796,00	36 432,00	13 286,00	12 469,00	10 687,00	30 100,00	10 123,00	9 083,00	10 894,00	38 019,00	11 709,00
Сырье и материалы, ПМД для производства продукции (без материалов для ремонта)	тыс. руб.	2 467,00	636,00	196,00	216,00	226,00	640,00	234,00	219,00	187,00	521,00	176,00	166,00	189,00	670,00	206,00
ФОТ (себестоимость реализованной продукции)	тыс. руб.	90 063,00	23 726,00	7 300,00												
Налоги на ФОТ (обязательные страховые взносы) (себестоимость реализованной продукции)	тыс. руб.	33 136,00	8 641,00	2 626,00												
Расходы на ТЭР и коммунальные услуги (себестоимость реализованной продукции)	тыс. руб.	2 403,00	619,00	190,00												
Амортизация производственных ОС и НМА	тыс. руб.	900,00	226,00	76,00												
Субординированные работы в рамках основной деятельности	тыс. руб.															
Услуги сторонних организаций (не входящих в субординированные в рамках основной деятельности)	тыс. руб.	1 708,00	440,00	136,00												
транспортные услуги (внутризаводские)	тыс. руб.	633,00	163,00	60,00												
вывоз и переработка отходов	тыс. руб.	261,00	66,00	20,00												
повышение квалификации и проф. подготовка кадров, обучение общепроизводственного персонала	тыс. руб.	633,00	163,00	60,00												
прочие работы и услуги сторонних организаций (себестоимость реализованной продукции)	тыс. руб.	191,00	49,00	16,00												
Арендная плата за использование производственных активов	тыс. руб.	6 832,00	1 708,00	563,00												
Расходы на услуги (лизинговые платежи) производственного оборудования	тыс. руб.	381,00	96,00	30,00												
Ремонт и обслуживание производственных активов	тыс. руб.	447,00	116,00	36,00												
Конандировочные расходы (себестоимость реализованной продукции)	тыс. руб.	316,00	82,00	26,00												
Прочие затраты производственного характера	тыс. руб.	126,00	33,00	10,00												
Валовая прибыль	тыс. руб.	288 810,00	76 461,00	20 826,00	26 404,00	29 232,00	78 037,00	32 170,00	27 421,00	18 446,00	47 278,00	16 121,00	11 813,00	19 344,00	67 034,00	23 819,00
Рентабельность по Валовой прибыли, %	%	67,23	67,85	66,08	66,31	69,55	68,17	70,77	68,76	63,32	61,10	61,43	56,63	63,97	69,60	67,04

Описание формулы

Алгоритм:
Загрузка из опер.бюджетов, БДР

Формула:
Постоянные и прочие расходы / наладочные быстроемывальные продукты (гель, вода, пар, тепло, электроэнергия, топливо, материалы для орг. техники) и зап. инвентарь (общепроизводственные) + Постоянные и прочие расходы / прочие натуральные затраты (общепроизводственные расходы) / Итого по натуральности, 1/30

Значение:
195,00 = 25 (1) + 90 (2) + 30 (3) + 50 (4)

Детализированная информация по элементам формулы

№	Значение	Наименование формы ввода	Координата
1	25	Бюджет постоянных и прочих раск...	Постоянные и прочие расходы / ООО "Машностроение-1" / расходы на инструмент и оснастку / (Итого по натуральности...
2	90	Бюджет постоянных и прочих раск...	Постоянные и прочие расходы / ООО "Машностроение-1" / сырь, оснастка, спец. материалы, спец. инвентарь / (Итого по натуральности...
3	30	Бюджет постоянных и прочих раск...	Постоянные и прочие расходы / ООО "Машностроение-1" / наладочные быстроемывальные продукты (гель, вода, пар, тепло, электроэнергия, топливо, материалы для орг. техники) и зап. инвентарь (общепроизводственные)
4	50	Бюджет постоянных и прочих раск...	Постоянные и прочие расходы / ООО "Машностроение-1" / прочие натуральные затраты (общепроизводственные раск...

Закрыть

Функциональность продукта

Формирование сводной отчетности

Настройка процессов формирования и согласования сводной отчетности

The screenshot displays the configuration interface for the business process 'Forming consolidated reporting'. The interface is divided into several sections:

- Navigation and Tools:** Includes buttons for 'Настройка и параметры' (Settings and parameters), 'Объекты полномочий' (Permissions objects), 'Добавить этап' (Add step), 'Добавить шаг' (Add step), 'Удалить' (Delete), 'Симуляция' (Simulation), 'Запустить' (Run), and 'Перейти к мониторингу' (Go to monitoring).
- Process Tree:** A hierarchical list of steps under the main process 'Формирование консолидированной отчетности'. Steps include: 'Загрузка, корректировка, согласование состава группы и импорт финансовой отчетности', 'Загрузка состава группы с веб-ресурса Контур.Фокус', 'Корректировка состава группы предприятий', 'Согласование состава группы', 'Загрузка финансовой отчетности из файлов Росстат', 'Ввод и согласование внутригрупповых операций', 'Ввод корректировки данных бухгалтерского баланса (форма 1)', 'Согласование корректировки данных бухгалтерского баланса (форма 1)', 'Ввод корректировки по финансовым результатам (форма 2)', 'Согласование корректировки по финансовым результатам (форма 2)', 'Расчет консолидированной отчетности', 'Расчет консолидированной отчетности по группе', 'Проанализировать и утверждение консолидированной отчетности', and 'Проанализировать и утверждение консолидированной отчетности по группе'.
- Process Flow Diagram:** A visual representation of the process flow with three main stages:
 - Stage 1:** 'Загрузка, корректировка, согласование состава группы и импорт финансовой отчетности'. It includes steps: 'Загрузка состава группы с веб-ресурса Контур.Фокус', 'Корректировка состава группы предприятий', 'Согласование состава группы', and 'Загрузка финансовой отчетности из файлов Росстат'.
 - Stage 2:** 'Ввод и согласование внутригрупповых операций'. It includes steps: 'Ввод корректировки данных бухгалтерского баланса (форма 1)', 'Согласование корректировки данных бухгалтерского баланса (форма 1)', 'Ввод корректировки по финансовым результатам (форма 2)', and 'Согласование корректировки по финансовым результатам (форма 2)'. A vertical bar indicates parallel execution of the last two steps.
 - Stage 3:** 'Расчет консолидированной отчетности'. It includes the step: 'Расчет консолидированной отчетности по группе'.
- Legend (Легенда):** A window explaining the symbols and colors used in the process flow:
 - Символы (Symbols):** Process (arrow), Step (document), Step: Data input (pencil), Step: Calculation (calculator), Step: Approval (gears), Step: Approval: Fore-module call (person with gear).
 - Цвет в рабочей области (Color in the workspace):** Grey: Step, process not started; Blue: Executing at the moment; Green: Completed on time; Yellow: Suspended, not approved; Red: Approved and not completed, completed with error.
 - Группы шагов (Step groups):** A box: Group of steps; A vertical bar: Parallel execution of step groups.

Функциональность продукта

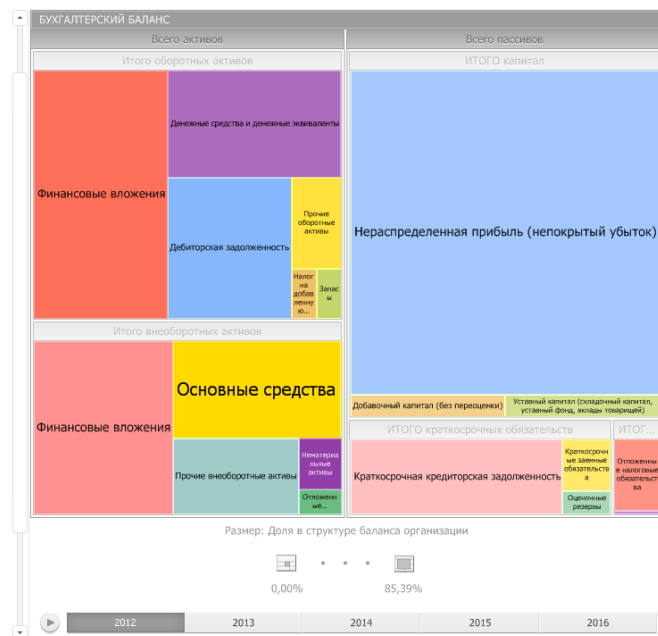
Формирование сводной отчетности

Оперативный анализ
с использованием OLAP

Вертикальный анализ бухгалтерского баланса

Организация: **ОБЩЕСТВО С ОГРАНИЧЕННОЙ ОТВЕТСТВЕННОСТЬЮ "ЯНДЕКС"**

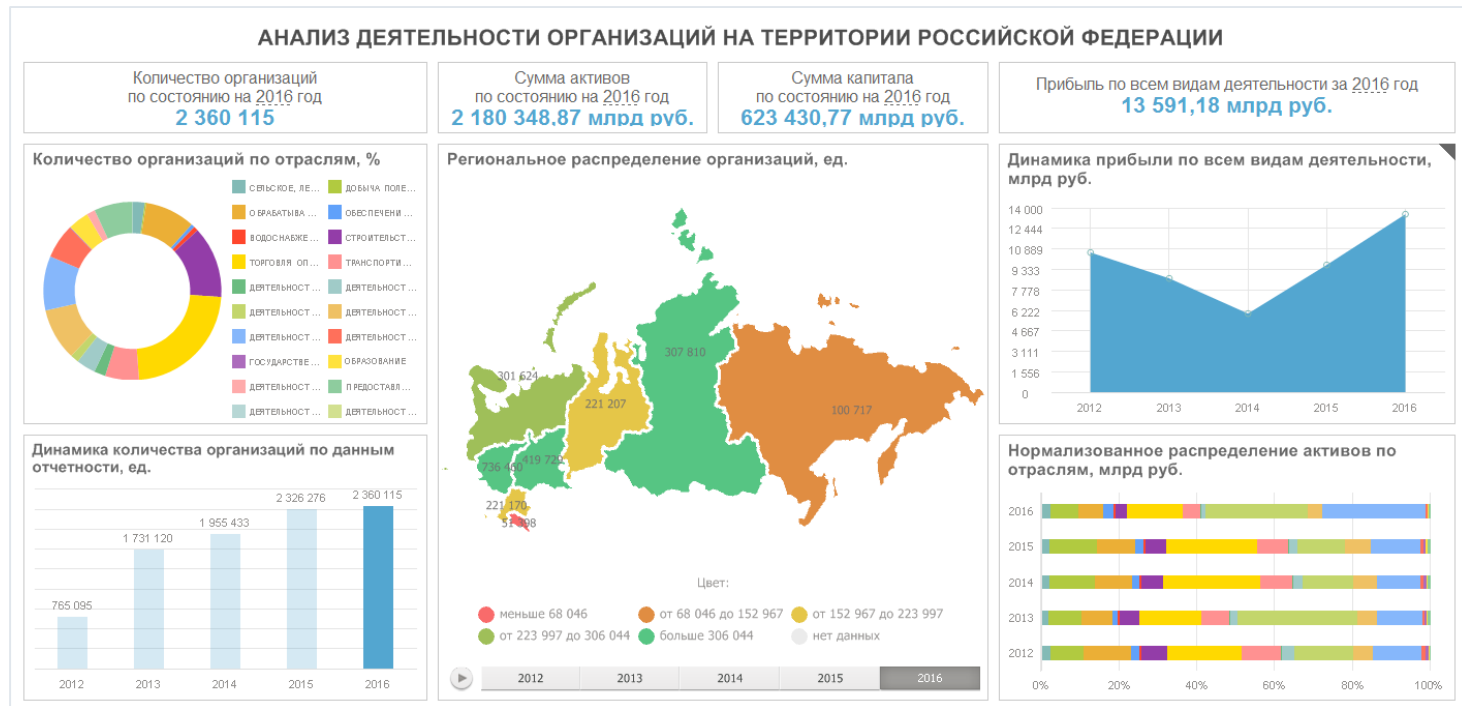
Статья баланса	2012	2013	2014	2015	2016
Нематериальные активы	1,63%	1,14%	2,53%	2,19%	1,75%
Основные средства	12,96%	8,86%	6,60%	7,22%	5,25%
Финансовые вложения	19,75%	42,18%	28,55%	3,33%	1,02%
Отложенные налоговые активы	-	0,14%	0,31%	0,43%	0,67%
Прочие внеоборотные активы	7,45%	7,99%	11,99%	14,92%	18,47%
Итого оборотных активов	58,21%	39,66%	50,03%	71,92%	72,84%
Зачасы	0,10%	0,16%	0,11%	0,07%	0,04%
Налог на добавленную стоимость по приобретенным ценностям	0,16%	0,05%	0,05%	0,03%	0,02%
Дебиторская задолженность	13,39%	8,41%	10,23%	9,69%	10,87%
Финансовые вложения	26,97%	0,46%	17,02%	44,29%	39,34%
Денежные средства и денежные эквиваленты	14,25%	25,21%	15,77%	12,99%	19,93%
Прочие оборотные активы	3,34%	5,40%	6,84%	4,85%	2,64%
Всего пассивов	100,00%	100,00%	100,00%	100,00%	100,00%
ИТОГО капитал	81,51%	85,55%	84,14%	74,14%	80,18%
Уставный капитал (сладочный капитал, уставный фонд, вклады товарищей)	0,06%	0,04%	0,03%	0,02%	0,02%
Добавочный капитал (без переоценки)	0,17%	0,11%	0,07%	0,06%	0,05%
Нераспределенная прибыль (непокрытый убыток)	81,28%	85,39%	84,04%	74,07%	80,10%
Итого долгосрочных обязательств	0,31%	0,25%	0,72%	0,57%	0,32%
Отложенные налоговые обязательства	0,31%	0,25%	0,14%	0,28%	0,20%
Прочие долгосрочные обязательства	-	-	0,58%	0,29%	0,11%
Итого краткосрочных обязательств	18,18%	14,21%	15,14%	25,29%	19,51%



Функциональность продукта

Формирование сводной отчетности

Визуализация с использованием аналитических панелей



Эффекты от внедрения



Сокращение трудоемкости процессов и сроков сбора, согласования и входного контроля первичных данных



Обеспечение прозрачного формирования сводных показателей отчетности с возможностью детализации до первичных данных



Формирование единого пула согласованных и непротиворечивых показателей отчетности за счет централизованного хранения и сквозного контроля качества данных



Усиление исполнительской дисциплины за счет регламентирования процесса подготовки отчетности



Повышение скорости подготовки и анализа сводной отчетности, быстрый запуск новых отчетов



Улучшение качества управления за счет снижения риска принятия недостаточно обоснованных управленческих решений

Преимущества продукта



В основе продукта – «Форсайт. Аналитическая платформа» и стандартизированная модель данных для ведения программ и проектов любой сложности, с возможностью ее адаптации и расширения



Встроенные механизмы настройки бизнес- процессов и маршрутов согласования данных с включением в процессы объектов инвестиционной модели (наборы данных, формы ввода/вывода, алгоритмы)



Открытые алгоритмы расчета показателей инвестиционной модели с возможностью визуальной настройки без программирования



Наличие удобного, эргономичного и интуитивно понятного интерфейса для работы пользователей



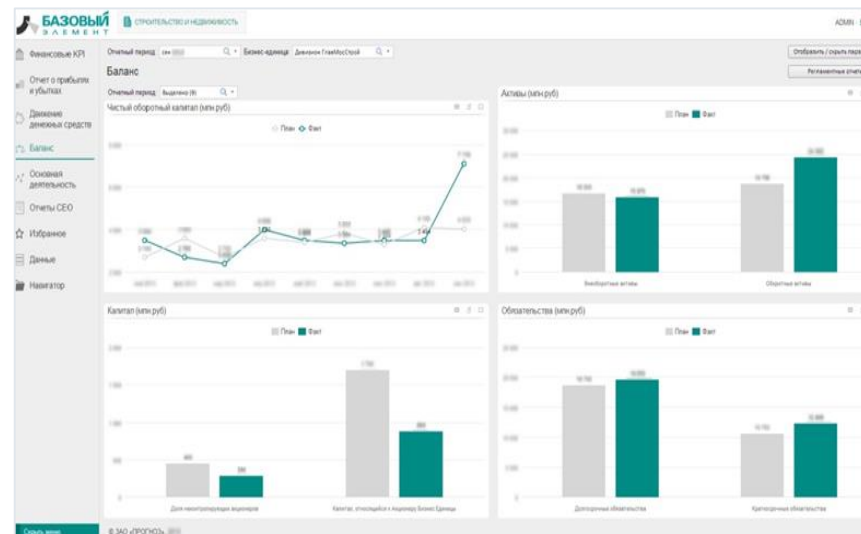
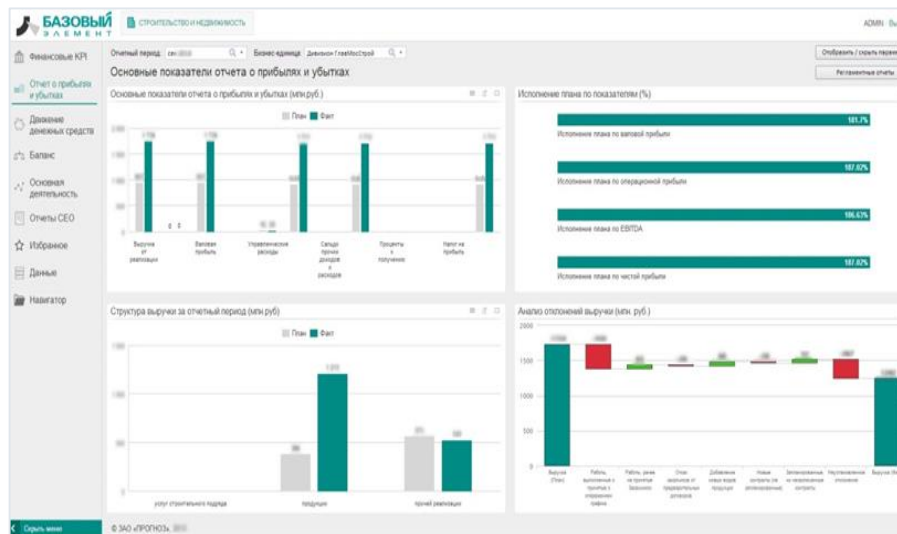
Невысокая стоимость «владения» системой, реализованной на базе продукта, за счет гибких встроенных возможностей продукта по изменению функциональности системы (НСИ, наборы показателей, алгоритмы, формы ввода и отчеты) без привлечения программистов (пользователями, специалистами ИТ-служб)

форсайт.

Реализованные проекты



Система корпоративной отчетности SMART



Система разработана с целью генерации и анализа управленческой и аналитической отчетности. Автоматизированы задачи сбора и консолидации отчетности, контроля качества, планирования сдачи отчетности подразделениями, расчета KPI и формирования аналитических панелей мониторинга для руководства.

форсайт.

Благодарим за внимание!



+7 495 137 54 98

info@fsight.ru

www.fsight.ru

